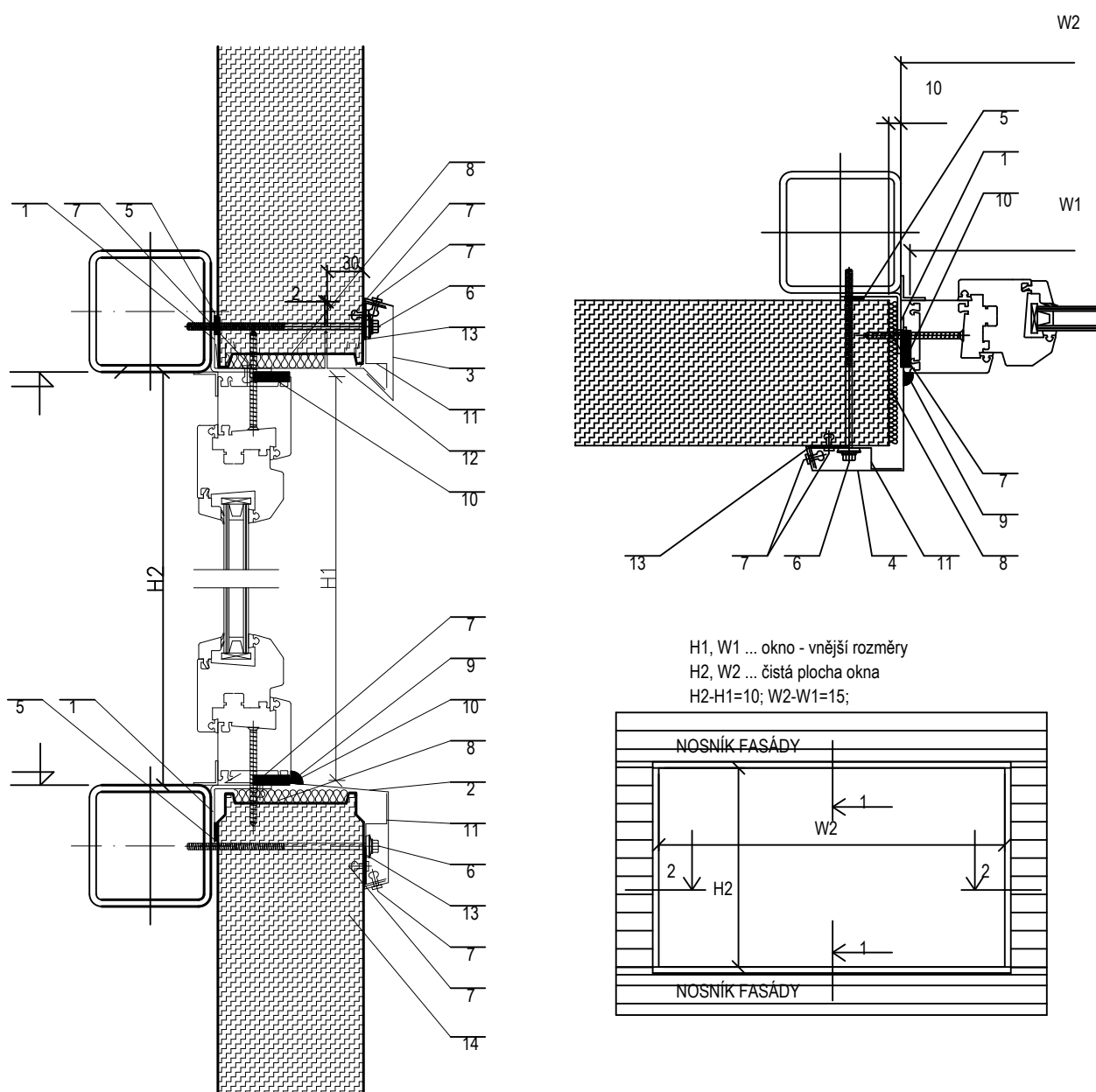


OSAZENÍ OKNA - NADPRAŽÍ + PARAPET



POZICE	POPIS
1	VÝZTUŽ OKENNÍHO OTVORU
2	OKAPNIČKA OKENNÍHO PARAPETU (27/K)
3	MASKA OKAPNIČKY (26/K)
4	OSTĚNÍ (28/K)
5	TĚSNÍCÍ PÁSKA
6	SAMOŘEZNÝ ŠROUB
7	SLEPÝ KOVOVÝ NÝT
8	TEPELNÁ IZOLACE
9	TĚSNÍCÍ TMEL
10	TĚSNÍCÍ PÁSKA
11	NOSNÝ PRVEK (26/K) (27/K) (28/K)
12	HORNÍ OKAPNIČKA OKNA (26/K)
13	TĚSNÍCÍ PÁSKA
14	SENDVIČOVÉ PANELE S VÝPLNÍ Z MINERÁLNÍ VLNY